



2025 PORTFOLIO

Empreinte Numérique by Laura



SOMMAIRE

01 PRÉSENTATION

02 SPECIALISATIONS

03 COMPÉTENCES & OUTILS

04 OUTILS MAÎTRISÉS

05 ÉTUDES DE CAS

06 ANALYSE : LES DÉRIVES CANADIENNES

07 VALEURS ET ENGAGEMENTS

08 EXEMPLE DE RAPPORT

09 COMMENT TRAVAILLER AVEC MOI

10 REMERCIEMENTS

1 - PRESENTATION

JE M'APPELLE LAURA, ANALYSTE INDÉPENDANTE SPÉCIALISÉE EN OSINT, VÉRIFICATION D'IDENTITÉ NUMÉRIQUE, PRÉVENTION DES ARNAQUES SENTIMENTALES, ANALYSES COMPORTEMENTALES ET ENQUÊTES BASÉES SUR LES TRACES LAISSÉES EN LIGNE.

J'AIDE :

- ✓ DES PARTICULIERS PERDUS, BLESSÉS OU DANS LE DOUTE
- ✓ DES PROFESSIONNELS QUI DOIVENT VÉRIFIER UN PROFIL, UN COLLABORATEUR OU UN PARTENAIRE
- ✓ DES ENTREPRISES QUI VEULENT MIEUX COMPRENDRE LEUR E-RÉPUTATION
- ✓ DES FAMILLES CONFRONTÉES À LA MANIPULATION OU AU CYBERHARCÈLEMENT

MON APPROCHE REPOSE SUR TROIS PILIERS :

- ✦ LA RIGUEUR,
- ✦ LA LÉGALITÉ,
- ✦ L'HUMANITÉ.

JE N'ANALYSE PAS SEULEMENT DES DONNÉES : J'ANALYSE DES HISTOIRES.



2 - SPECIALISATIONS

PROTECTION PERSONNELLE ET FAMILIALE

CONSEILS DE SÉCURITÉ NUMÉRIQUE, HYGIÈNE OSINT POUR ENFANTS ET PARENTS.

VÉRIFICATION D'IDENTITÉ NUMÉRIQUE

ANALYSE DE PROFILS, COHÉRENCE DES TRACES, VÉRIFICATION D'IMAGES, RECHERCHE DE PSEUDONYMES.

ARNAQUES SENTIMENTALES

DÉTECTION COMPORTEMENTALE, RED FLAGS, SCÉNARIOS TYPIQUES, REPÉRAGE DES RÉSEAUX DE SCAMMERS



ANALYSE COMPORTEMENTALE EN LIGNE

COMPRENDRE LA PERSONNALITÉ DERRIÈRE UN PROFIL, SES INTENTIONS, SES CONTRADICTIONS.

E-RÉPUTATION ET PRÉSENCE NUMÉRIQUE

CARTOGRAPHIE D'EMPREINTE NUMÉRIQUE, VEILLE, IDENTIFICATION DE RISQUES.



3 - METHODOLOGIE

MA MÉTHODE OSINT EST STRUCTURÉE EN 7 ÉTAPES :

**COLLECTE LÉGALE ET DISCRÈTE
SOURCES OUVERTES UNIQUEMENT : RÉSEAUX SOCIAUX,
ARCHIVES, TRACES PUBLIQUES.**

**ANALYSE DE COHÉRENCE
DATES, LIEUX, MÉTIERS, CHRONOLOGIES, VOCABULAIRE.**

**RECHERCHE D'IMAGES INVERSÉES
 DÉTECTION DE PHOTOS VOLÉES OU UTILISÉES PAR DES
SCAMMERS.**

**CARTOGRAPHIE NUMÉRIQUE
RÉSEAUX, CONNEXIONS, PSEUDONYMES RÉCURRENTS.**

**ANALYSE COMPORTEMENTALE
DISCOURS, ACCÉLÉRATION ÉMOTIONNELLE, SIGNAUX D'ALERTE.**

**SYNTHÈSE STRUCTURÉE
RAPPORT CLAIR, ARGUMENTÉ, LISIBLE.**

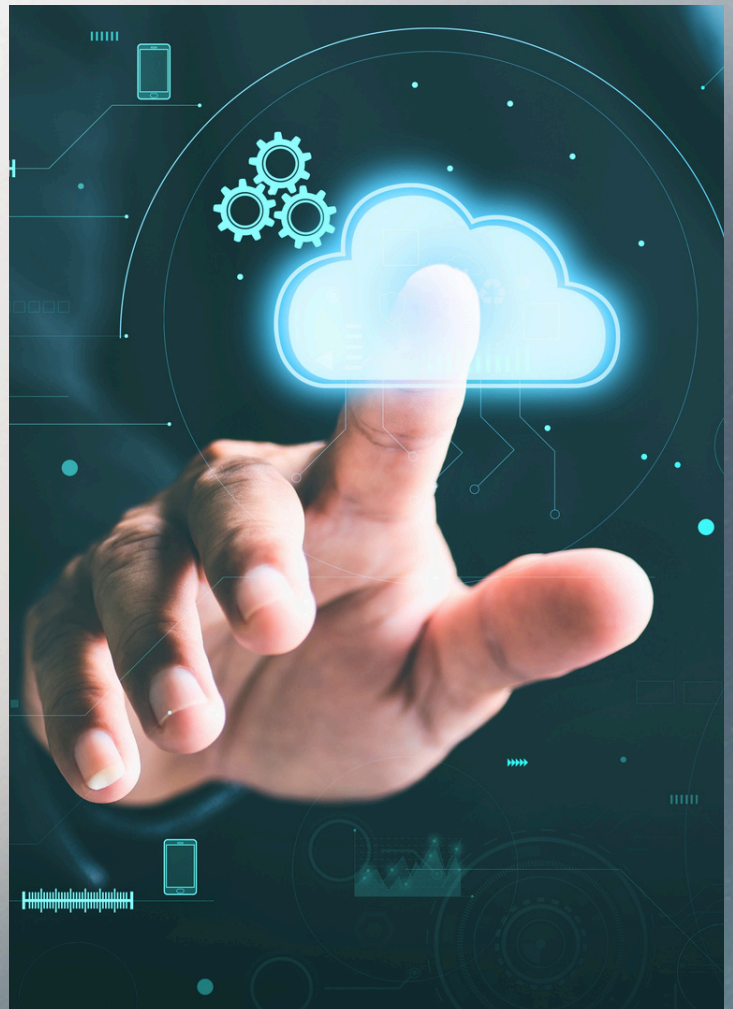
**RECOMMANDATIONS PERSONNALISÉES
PLAN D'ACTION, CONSEILS DE SÉCURITÉ, COMPORTEMENTS À
ADOPTER.**

4 - OUTILS MAÎTRISÉS



- **GOOGLE DORKS AVANCÉS**
- **BING & YANDEX REVERSE IMAGE**
- **TINEYE**
- **WHOIS / DOMAIN LOOKUP**
- **ANALYSE RÉSEAUX SOCIAUX :
INSTAGRAM, TIKTOK, FACEBOOK, X**

- **RECHERCHE DE PSEUDO
(WHATSMYNAME, NAMECHECK)**
- **VERIFICATION NUMÉRIQUE
(MAIL, NUMÉROS PARTIELS,
PATTERNS)**
- **RECHERCHE D'ANTÉRIORITÉ**
- **CAPTURE & PREUVE NUMÉRIQUE**
- **LECTURE COMPORTEMENTALE &
MICRO-INDICES TEXTUELS**



5 - ETUDES DE CAS

VÉRIFICATION D'UN PROFIL SENTIMENTAL

DEMANDE : UNE CLIENTE DOUTE D'UN HOMME RENCONTRÉ SUR INSTAGRAM.
RÉSULTAT :

- 3 PHOTOS TROUVÉES SUR 4 SITES ÉTRANGERS
- COMPTE CRÉÉ IL Y A 6 SEMAINES
- INCOHÉRENCES GÉOGRAPHIQUES
- LANGAGE AFFECTIF ACCÉLÉRÉ
- ABSENCE TOTALE D'EMPREINTE NUMÉRIQUE RÉELLE

CONCLUSION : PROFIL SCAM — 95 % DE PROBABILITÉ.

ANALYSE D'UN PSEUDO SUSPECT

DEMANDE : UN CONTACT PROFESSIONNEL SEMBLE ÉTRANGE.
RÉSULTAT :

- PSEUDO UTILISÉ DEPUIS 2018 DANS UN FORUM CRYPTO
- INCOHÉRENCES ENTRE DISCOURS PRO ET HISTORIQUE
- ACTIVITÉ NOCTURNE INCOMPATIBLE AVEC SON FUSEAU HORAIRE ANNONCÉ

CONCLUSION : PROFIL FRAUDULEUX EN CONSTRUCTION.

CARTOGRAPHIE DE PRÉSENCE NUMÉRIQUE D'UNE PERSONNE

DEMANDE : PARENT INQUIET
RÉSULTAT :

- 8 TRACES PUBLIQUES LIÉES AU PRÉNOM
- 3 RÉSEAUX UTILISÉS
- PLACEMENTS GÉOLOCALISÉS
- COMMENTAIRES REPÉRÉS SUR TIKTOK VISIBLES PUBLIQUEMENT

CONCLUSION : NÉCESSITÉ D'ENCADRER,
MAIS AUCUN DANGER DIRECT.



6 — ANALYSE : LES DÉRIVES CANADIENNES (EXTRAIT)

OBJET

ANALYSE OSINT SUR LA PRÉSENCE NUMÉRIQUE DES SUJETS SUIVANTS :

- QUALITÉ DES PRODUITS ALIMENTAIRES IMPORTÉS
- PESTICIDES AUTORISÉS VS NORMES EUROPÉENNES
- DÉRIVES EN MATIÈRE DE SANTÉ PUBLIQUE
- TENSIONS DANS LE SYSTÈME DE GARDE QUÉBÉCOIS
- MONTÉE DES CONTENUS DE TÉMOIGNAGES NÉGATIFS
- CLIMAT SOCIAL ET TRAITEMENT MÉDIATIQUE LOCAL

CE QUE J'AI ANALYSÉ

- PUBLICATIONS OFFICIELLES
- RAPPORTS PUBLICS
- TÉMOIGNAGES D'EXPATRIÉS
- DONNÉES JOURNALISTIQUES
- RÉSEAUX SOCIAUX
- COMMENTAIRES VIRALISÉS
- PUBLICATIONS GOUVERNEMENTALES
- TENDANCES DE RECHERCHE



ENSEIGNEMENTS TIRÉS

- FORTE DISSONANCE ENTRE IMAGE TOURISTIQUE “NATURE & PURETÉ” ET RÉALITÉ DE LA CONSOMMATION QUOTIDIENNE
- SYSTÈME DE GARDE SOUS TENSION (SECTIONS SURCHARGÉES, ABSENCE DE PROFESSIONNELS SPÉCIALISÉS, MANQUE DE NOURRITURE DANS LES ASSIETTES)
- CONTENUS ÉMOTIONNELS D’EXPATRIÉS TRÈS PARTAGÉS
- HAUSSE DES TÉMOIGNAGES SUR LA PÉNURIE MÉDICALE
- PRÉSENCE D’UNE “DOUBLE RÉALITÉ” : L’IMAGE ET LE VÉCU

7 — VALEURS & ENGAGEMENTS

✧ **CONFIDENTIALITÉ ABSOLUE**

CHAQUE HISTOIRE RESTE PROTÉGÉE.

✧ **LÉGALITÉ STRICTE**

AUCUNE INTRUSION – OSINT PUR.

✧ **HUMANITÉ ET NON-JUGEMENT**

JE TRAVAILLE AVEC RESPECT, DOUCEUR ET DISCERNEMENT.

✧ **CLARTÉ & TRANSPARENCE**

MES RAPPORTS SONT LISIBLES, STRUCTURÉS, UTILES.

✧ **PROTECTION DES PERSONNES**

JE NE FOURNIS JAMAIS UN RAPPORT SANS RECOMMANDATIONS ADAPTÉES.

8 - EXEMPLE DE RAPPORT (APERÇU)

PAGE 1 : RÉSUMÉ EXÉCUTIF

IDENTITÉ PROBABLE : ...

INCOHÉRENCES : ...

RISQUES : ...

NIVEAU D'ALERTE : FAIBLE / MODÉRÉ / ÉLEVÉ

CONCLUSION GÉNÉRALE : ...

PAGE 2 : ANALYSE DES PHOTOS

REVERSE IMAGE : RÉSULTATS

ANALYSE COHÉRENCE CHRONOLOGIQUE

INDICES COMPORTEMENTAUX VISUELS

PAGE 3 : ANALYSE TEXTUELLE

RED FLAGS ÉMOTIONNELS

STYLE D'ÉCRITURE

CONTRADICTIONS

PAGE 4 : RECHERCHE TRACES NUMÉRIQUES

COMPTES TROUVÉS

ANCIENNES TRACES

PSEUDOS ASSOCIÉS

PAGE 5 : CONCLUSION + RECOMMANDATIONS

SCÉNARIO PROBABLE

RISQUES

CONSEILS PERSONNALISÉS

9 - COMMENT TRAVAILLER AVEC MOI

CONTACT :

✉ LAURA@INVESTIGATIONSDIGITALES.FR

🌐 SITE :

[HTTPS://INVESTIGATIONSDIGITALES.FR](https://investigationdigitales.fr)

📍 BASÉE EN FRANCE – PRESTATIONS
INTERNATIONALES

🔥 APPROCHE HUMAINE, RIGOUREUSE,
CONFIDENTIELLE

10 — REMERCIEMENTS

MERCI DE PARCOURIR CE PORTFOLIO.
MON TRAVAIL EST NÉ D'UNE SEULE IDÉE :
PROTÉGER CEUX QUI DOUTENT, ÉCLAIRER
CEUX QUI SOUFFRENT, RÉVÉLER CE QUE
LES AUTRES NE VOIENT PAS.



EMPREINTE NUMÉRIQUE

by Laura

